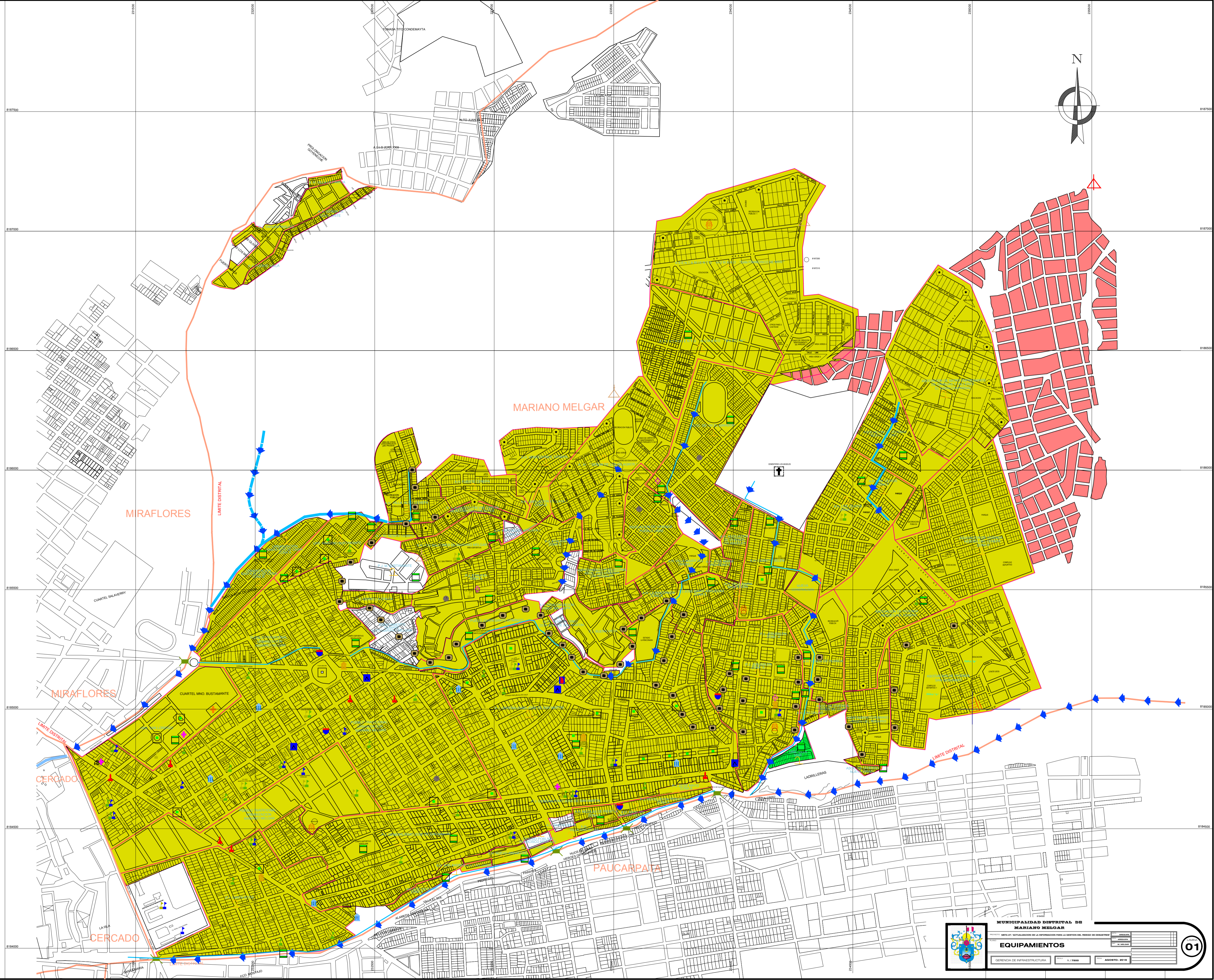
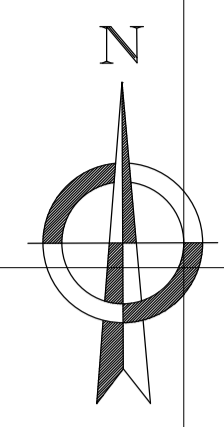


- ION Y/O EMPLAZAMIENTO**
- PANTE ALTA DE LOS CERROS
  - EN SUELOS INUNDABLES POR DESBORDE DEL RIO
  - CUARTELES DE CERRO Y/O MONTAÑA
  - FALDA DE LOS CERROS
  - EN QUEDAZAS O TORMENTAS SECAS
  - CERCADO O SOBRE CONOS DE DEFECCION
  - CERCADO A RIESGO ANÁLISIS GEOLÓGICO
  - CERCADO A CONDICIONES MINERAS
  - PLAZALES
  - PANTANOS
  - HUMEDALES
  - CUERPOS DE AGUA
  - PLAYAS
  - VOLCANES



**MUNICIPALIDAD DISTRITAL DE  
MARIANO MELGAR**

**EQUIPAMIENTOS**

GERENCIA DE INFRAESTRUCTURA    1/1700    ABRIL 2014

01